



■ Steckvorrichtungen für Gas und Staub-Ex-Bereiche

Explosionsfähige Atmosphären und das damit einher gehende Gefährdungspotenzial erfordern gerade im Bereich der Steckverbinder ein Höchstmaß an Sicherheit, woraus sich die Notwendigkeit einer gesonderten Zulassung und Kennzeichnung ergibt.

Die Ex-Stecker-Vorrichtungen (DR E 200ex) von REMA® mit Löt-Anschluss entsprechen der europäischen Richtlinie 94/9 EG, Anhang III, Ziffer 6, „Geräte und Schutzsysteme zur bestimmungsgemäßen Verwendung in explosionsgefährdeten Bereichen“, somit auch der Richtlinie ATEX E 228 U und den Herstellernormen:

EN 50014: 1997 + A1 - A2: Allgemeine Bestimmungen
EN 50018: 2000: Druckfeste Kapselung
EN 50019: 2000: Erhöhte Sicherheit

Sie sind „lebenswichtige“ Komponenten für einen sicheren Betrieb in explosiven Bereichen, die gas- und staubkontaminiert sind. Damit sind die Steckvorrichtungen zugelassen für die Zonen 1+2 (Gas) und die Zone 21 (Staub). Sie tragen somit die Kennzeichnung:

 II 2GD Eex de IIC

■ Explosion proof connectors for gas and dust environments

Explosive environments and the resulting dangerous operation conditions require extreme safety precautions – especially at electrical connections, because of the ignition risks at arcing. Therefore a special design, testing, certification and marking is imperatively necessary.

The REMA® Ex-proof-connectors DR E 200ex with contacts for solder connection are in accordance with the European directive 94/9 EG, addendum III, digit 6, „Equipment and Protective systems for usage in explosive environments“. This implies the compliance with the ATEX E 228 U standard. In addition, these connectors are constructed in accordance with:

EN 50014: 1997 + A1 - A2: General advices
EN 50018: 2000: pressure withstand sealing
EN 50019: 2000: Higher safety

The DR E 200ex connectors are constructed in accordance with the Category 1 requirements (Extremely high safety). The usage is certified for zone 1 + 2 (Gas) and zone 21 (Dust) described in the ATEX directive.

These are live saving components necessary for a safe operation in explosive atmospheres and are supplied with the following label:

 II 2GD Eex de IIC

DR E200 ex

- DR E200 ex Stecker
- DR E200 ex Plug

max. Länge	max. ø	Gewicht
max. Length		Weight
59 mm	39 mm	45 g

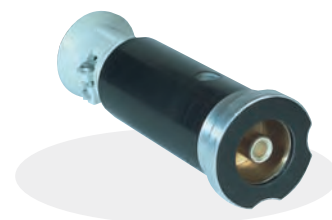
mm ²	Stecker plus	Stecker minus	mm ²
	Plug positive	Plug negative	
25 - 50	Art.-No. 79250-00	Art.-No. 79250-01	25 - 50
70	Art.-No. 79270-00	Art.-No. 75270-01	70



- Am Fahrzeug/Ladegerät
- vehicle/charger

- DR E200 ex Stecker mit Kodiersystem
- DR E200 ex Plug with coding system

mm ²	Stecker plus	Stecker minus	mm ²
	Plug positive	Plug negative	
25 - 50	Art.-No. 79250-05	Art.-No. 79250-06	25 - 50
70	Art.-No. 79270-05	Art.-No. 75270-06	70



- DR E200 ex Dose mit Schraubanschluss
- DR E200 ex Socket with screw-connection

max. Länge	max. ø	Gewicht
max. Length		Weight
76 mm	50mm	195 g

M 12	Dose	Socket	Art.-No. 79350-00
------	------	--------	-------------------



- An der Batterie
- At the battery

- DR E200 ex Dose mit Schraubanschluss, mit Kodiersystem
- DR E200 ex Socket with screw-connection, with coding system

M 12	Dose	Socket	Art.-No. 79350-05
------	------	--------	-------------------



- Montage-Schlüssel für Dose, verstellbar
- Assembly tool for socket

M 12	Montage-Schlüssel	Socket	Art.-No. 79350-05
	+/- Pol 90 ° Einkerbung	+/- Pol 90 ° notch	

- Die explosionsgeschützte Steckvorrichtung DR E200 ex ist nach EG Baumusterprüfbescheinigung

Nr.: DMT 02 ATEX E 228 U zugelassen.

- The flame proof connector DR E200 ex is according to EG Certificat of construction test

No.: DMT 02 ATEX E 228 U released.